

En Octobre 2021 un projet d'ateliers partagés prend naissance dans un ancien Moulin



Le Moulin des Artisans propose des lieux de travail conviviaux à des artisans pour leur permettre de s'entraider, de s'enrichir mutuellement à travers leurs différents savoir-faire et de s'encourager à se former et à se faire connaître.

Les artisans profitent ainsi d'une émulation artistique et technique, ils partagent leurs compétences, leurs outils et bénéficient de la complémentarité de leurs métiers. Même si chacun des artisans est indépendant et qu'il n'y a pas de vie communautaire au sens propre, nous avons à cœur de soigner les relations et de vivre des moments conviviaux en dehors du travail. Nous souhaitons vivre une sobriété heureuse à travers le travail des mains, en veillant à rompre la solitude qui touche parfois les artisans en milieu rural, et à nous intégrer dans le tissu social et économique existant.



Sept artisans se sont installés depuis Septembre 2021



un marqueteur : Sacré Lézard



une céramiste : l'atelier de Silou



une illustratrice - relieur : Petit Page

En effet, ce qui se vit au sein du Moulin des Artisans s'inscrit dans une dynamique locale plus large et un maillage d'artisans d'art déjà bien implantés.

Genillé est un village de 1600 âmes, à 10 minutes en voiture de Loches, ville médiévale très vivante (6000 habitants) et à 45 minutes de Tours.

Situé à l'orée de la forêt domaniale de Loches, Genillé est un village rural dynamique avec ses commerces et initiatives multiples (AMAP, marché de producteurs, café associatif, maison médicale, supérette, école primaire, scierie, boulangerie, poste, pharmacie...)

Le Moulin a tissé des liens avec divers lieux où chacun s'est investi selon ses élans : potager partagé avec des voisins, boutiques éphémères, marchés et manifestations artisanales, « La rue des arts » réseau d'artisans d'art à Beaulieu-les-Loches, soirées culturelles et événements divers dont la « Cave du Bout du Monde » (bar troglodytique privé), pastorale des Apprentis d'Auteuil, prieuré de la communauté Saint Jean, fraternité chrétienne du village, etc...

Nous ouvrons nos portes à l'occasion des Journées européennes des métiers d'art qui sont l'occasion pour les artisans de faire connaître leur travail et de vendre leurs créations.



un menuisier : Menuiserie Hilaire



un ébéniste : Atelier Saint Albin



un sculpteur sur bois :
l'atelier d'Amaury



un tourneur sur bois :
Mayeul Jamin

Trois artisans partent pour de nouvelles aventures cet été, libérant des ateliers, disponibles à partir du mois de septembre :

- surfaces de 15 à 20 m²
- petits espaces de stockage si nécessaire
- cuisine commune
- wifi
- possibilité d'utiliser ponctuellement les machines à bois de Foucauld (ébéniste) au cas par cas (scie circulaire, scie à ruban, raboteuse, tenonneuse, dégauchisseuse...)

Relieur, couturière, céramiste, coutelier, sculpteur, joaillier, maroquinier, restaurateur de tableaux, luthier ... Nous serions heureux d'accueillir de nouveaux corps de métiers au sein des ateliers !

Le Moulin n'est pas un lieu d'habitation. Chacun des artisans a trouvé à se loger dans le village. Si vous avez besoin d'aide pour vous installer, nous sommes tout disposés à faire fonctionner le bouche-à-oreille.

Alors, vous êtes artisan, vous arrivez seul ou en famille, vous voulez vivre à la campagne ? Venez nous rencontrer et rejoindre notre aventure !

Contact : Pauline et Foucauld Raguenet de Saint Albin
06.31.88.20.60 ou 06.60.05.16.78
foucauld.rsa@gmail.com

Quelques liens pour mieux connaître le projet :

[- Reportage RCF](#)

[- Reportage Grégoire verdier](#)

[- Article Sud Touraine Active](#)

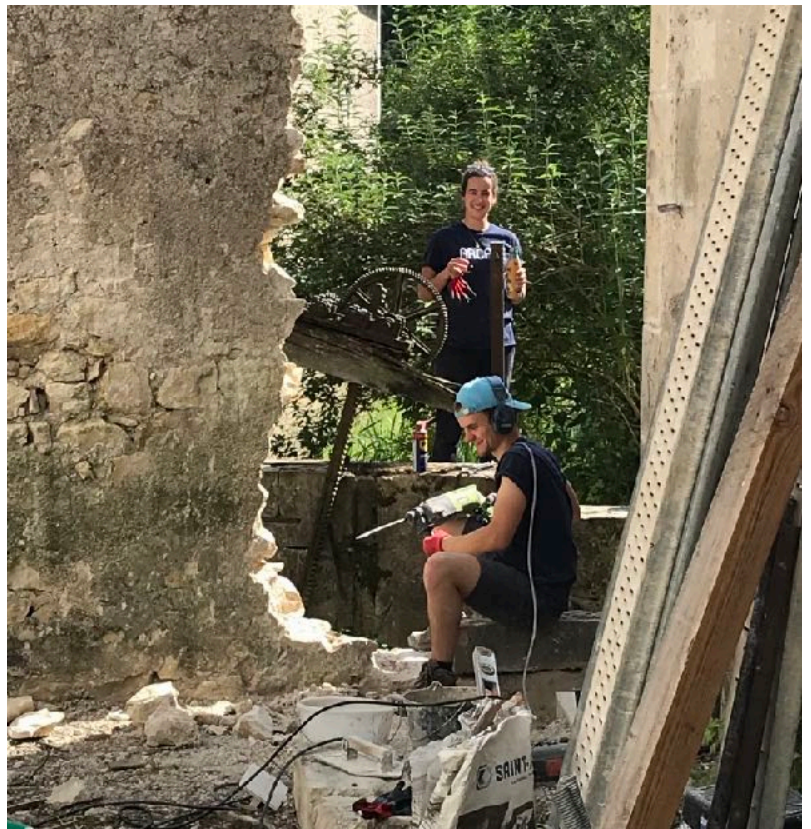
- Sites et réseaux des artisans accessibles sur les liens de chaque photo.



Mais aussi : Participez à la restauration du moulin, avec les **chantiers Arcade**



Inscrivez-vous sur le site de l'association : [**Arcade Patrimoine**](#)



Le Moulin des Artisans

Les ateliers partagés du Moulin du Pont
Genillé (37460)

Pauline et Foucauld Ragueneat de Saint Albin 06.31.88.20.60 / 06.60.05.16.78